

AGA is progressive.

# AGAは放っておくと 進行します。

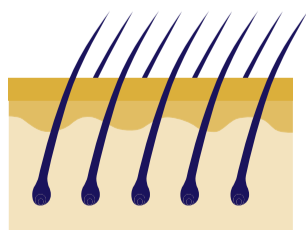
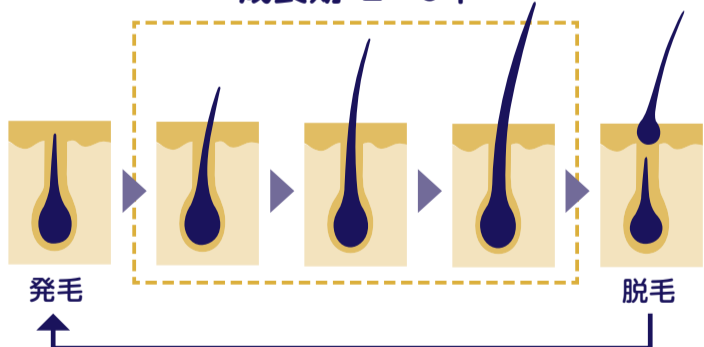
AGA(男性型脱毛症)は、ヘアサイクル(毛の生えかわり)が短くなり、髪の毛が十分に成長する前に抜けてしまう状態です。徐々に進行し、太い毛にかわって細く短い毛が増えることで薄毛が目立つようになります。AGAには治療法がありますので、早めに医師に相談することをおすすめします。

[監修] 杏林大学医学部皮膚科学教室 教授 大山 学 先生



## 通常のヘアサイクル

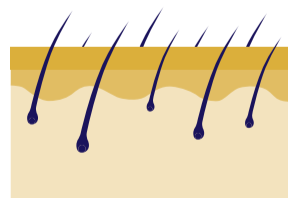
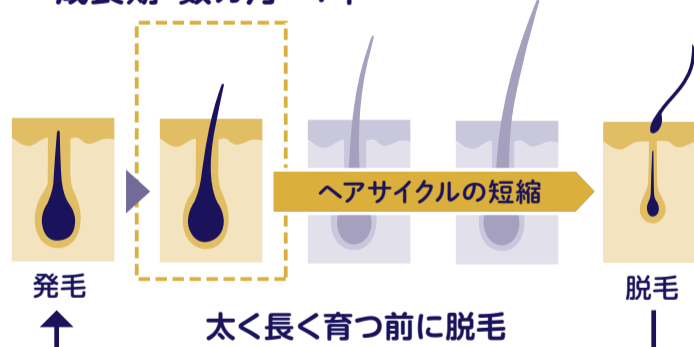
成長期: 2~6年



太く長い  
状態を維持

## AGAのヘアサイクル

成長期: 数カ月~1年



細く短くなる

AGAは日本人男性の約30%に発症すると言われてています。

気になる方は早めに医師に相談しましょう。