

フェブキソスタット錠 10mg・20mg・40mg「明治」 フェブキソスタットOD錠10mg・20mg・40mg「明治」

謹啓 時下ますますご清栄のこととお慶び申し上げます。

平素は弊社製品につきまして格別のご高配を賜り厚く御礼申し上げます。

この度、「フェブキソスタット錠10mg・20mg・40mg「明治」」「フェブキソスタットOD錠10mg・20mg・40mg「明治」」が第18改正日本薬局方に記載されたことに伴い、下記のとおり包装を変更致しますのでご案内申し上げます。

今後とも一層のご愛顧を賜りますようお願い申し上げます。

謹白

1. 対象品目

フェブキソスタット錠 10mg・20mg・40mg「明治」 フェブキソスタットOD錠10mg・20mg・40mg「明治」

2. 変更内容

製品名	包装	(1) 個装箱の変更	
		①日本薬局方の追記	②成分「日局」の追記
フェブキソスタット錠10mg「明治」	PTP 100錠	○	○
	PTP 500錠	○	○
フェブキソスタット錠20mg「明治」	PTP 100錠	○	○
	PTP 500錠	○	○
フェブキソスタット錠40mg「明治」	PTP 100錠	○	○
フェブキソスタットOD錠10mg「明治」	PTP 100錠	-	○
フェブキソスタットOD錠20mg「明治」	PTP 100錠	-	○
フェブキソスタットOD錠40mg「明治」	PTP 100錠	-	○

(1) 個装箱の変更

①普通錠のみ、「日本薬局方」を追記致します。

②成分に「日局」と追記致します。

変更前

普通錠10mgPTP100錠包装

【天面】

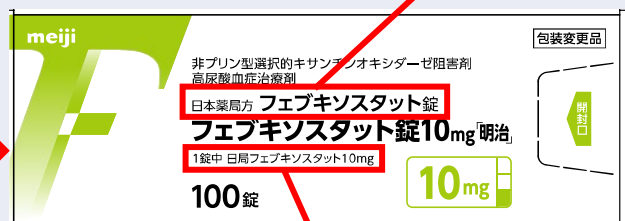


※画像は普通錠10mgPTP100錠包装です。その他規格も同様に変更致します。

変更後

普通錠10mgPTP100錠包装

【天面】



※画像は普通錠10mgPTP100錠包装です。その他規格も同様に変更致します。

変更前

普通錠10mgPTP100錠包装

【正面（集中表示面切り離し後）】



【裏面】



【側面】

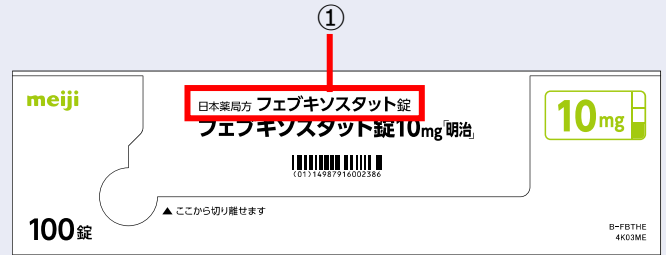


※画像は普通錠10mgPTP100錠包装です。その他規格も同様に变更致します。

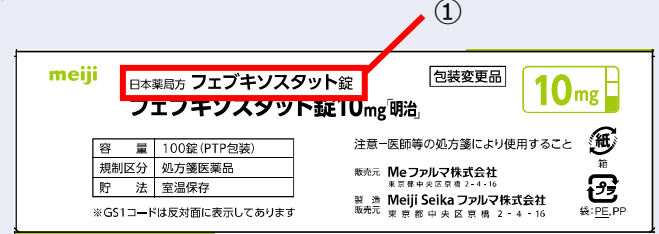
変更後

普通錠10mgPTP100錠包装

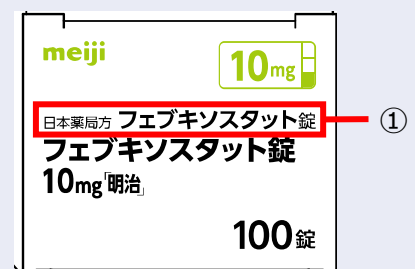
【正面（集中表示面切り離し後）】



【裏面】



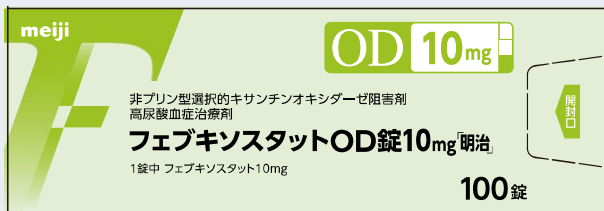
【側面】



※画像は普通錠10mgPTP100錠包装です。その他規格も同様に变更致します。

OD錠10mgPTP100錠包装

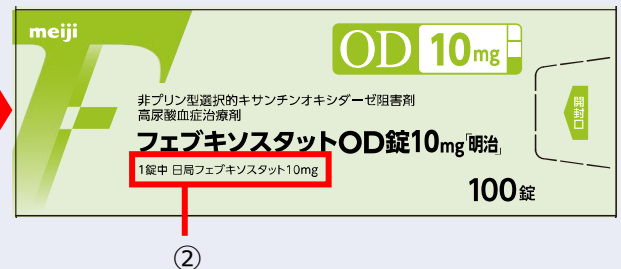
【天面】



※画像はOD錠10mgPTP100錠包装です。その他規格も同様に变更致します。

OD錠10mgPTP100錠包装

【天面】



※画像はOD錠10mgPTP100錠包装です。その他規格も同様に变更致します。

3. 変更のお知らせ表示

普通錠のみ、一定期間、個装箱に「包装変更品」と表示致します。

4. 変更品の製造番号、出荷予定時期

製品名	包装	統一商品コード	製造番号	出荷予定時期
フェブキソスタット錠10mg「明治」	PTP 100錠	916-00238-9	00058	2025年12月
	PTP 500錠	916-00239-6	00057	2025年12月
フェブキソスタット錠20mg「明治」	PTP 100錠	916-00241-9	00055	2025年12月
	PTP 500錠	916-00242-6	00054	2025年12月
フェブキソスタット錠40mg「明治」	PTP 100錠	916-00244-0	00016	2025年12月
フェブキソスタットOD錠10mg「明治」	PTP 100錠	916-00245-7	00004	2025年12月
フェブキソスタットOD錠20mg「明治」	PTP 100錠	916-00246-4	00006	2025年12月
フェブキソスタットOD錠40mg「明治」	PTP 100錠	916-00247-1	00003	2025年12月

※弊社在庫状況により出荷時期が異なる場合がございますのでご了承ください。

販売元

Meファルマ株式会社

東京都中央区京橋2-4-16

<https://www.me-pharma.co.jp/>

製造販売元

Meiji Seika ファルマ株式会社

東京都中央区京橋2-4-16

<https://www.meiji-seika-pharma.co.jp/>

〈問い合わせ先〉

Meiji Seika ファルマ株式会社 くすり相談室

(Me ファルマ株式会社 専用ダイヤル)

〒104-8002 東京都中央区京橋2-4-16

フリーダイヤル(0120)261-158

FAX(03)3272-2438

Meファルマ株式会社

作成：2025.10