

メトホルミン塩酸塩錠 250mgMT・500mgMT「明治」 包装変更のご案内

謹啓 平素は弊社製品につきまして格別のご高配を賜り厚く御礼申し上げます。
このたび『メトホルミン塩酸塩錠 250mgMT・500mgMT「明治」』につきまして、下記のとおり変更いたしますのでご案内申し上げます。
今後とも一層のご愛顧を賜りますようお願い申し上げます。

謹白

記

1. 対象品目



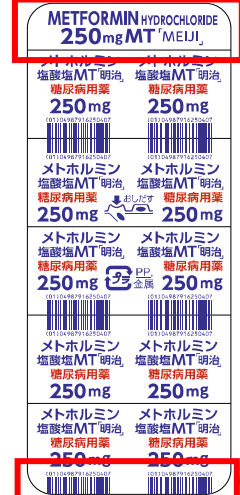
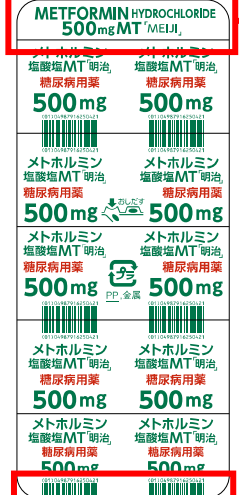
メトホルミン塩酸塩錠 250mgMT・500mgMT「明治」

2. 変更内容

製造所移管に伴い、以下のとおり変更いたします。

(1) PTPシートの変更

- ①デザインを変更いたします。(耳部販売名の強弱)
- ②PTPシートの形状をノッチからストレートへ変更いたします。
- ③GS1コードを1錠に1個表示へ変更いたします。

変更前		変更後	
250mg シート	500mg シート	250mg シート	500mg シート
 <p>②</p>	 <p>②</p>	 <p>① ③</p>	 <p>① ③</p>

④サイズを変更いたします。

製品名	包装	変更前	⇒	変更後	
		サイズ(縦)×(横)mm		サイズ(縦)×(横)mm	
メトホルミン塩酸塩錠250mgMT「明治」	PTP 100錠	99×37		100×40	
	PTP 1000錠				
メトホルミン塩酸塩錠500mgMT「明治」	PTP 100錠	107×52			112×48
	PTP 1000錠				

(2) ピローの変更

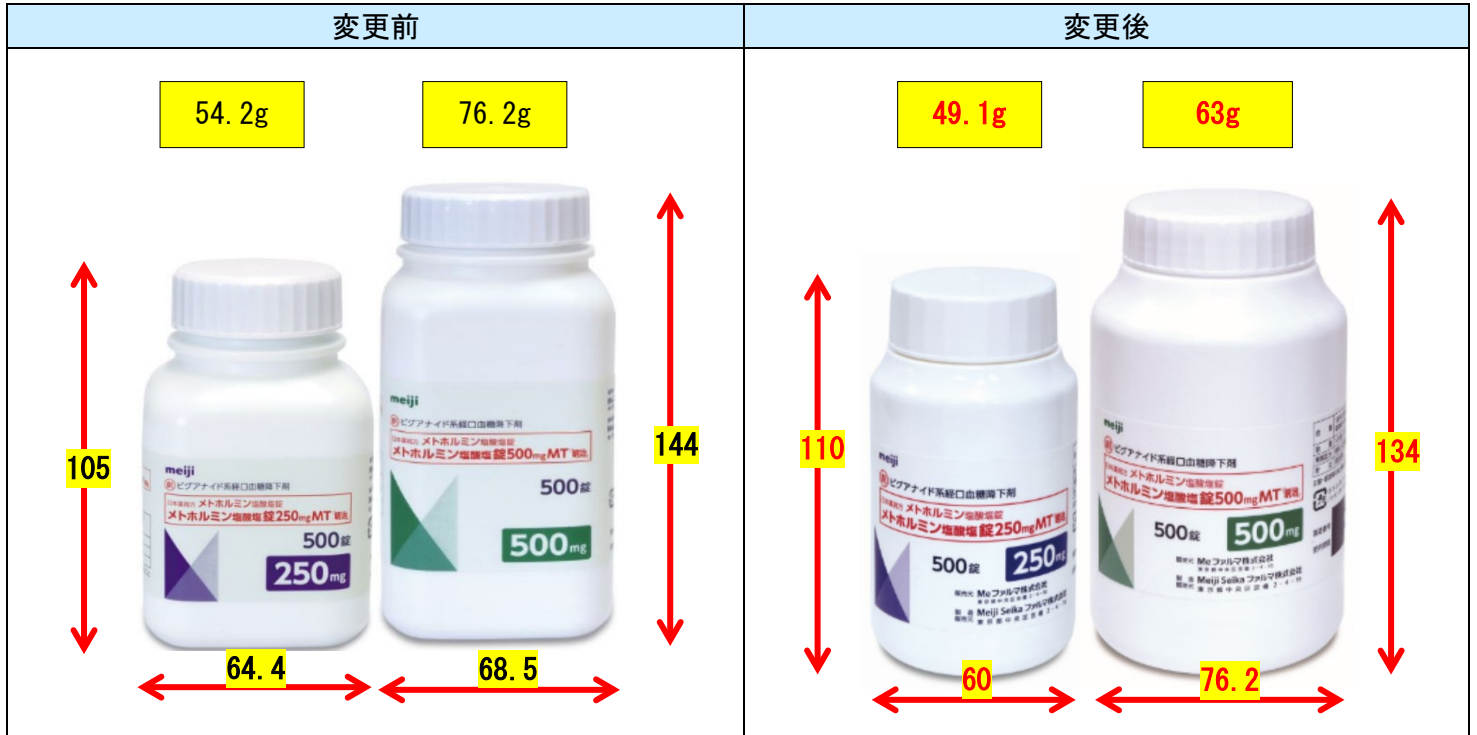
① PTPシートの結束バンドを削除いたします。

(3) ボトルの変更

① 角ボトルから丸ボトルへ変更いたします。

② サイズを変更いたします。(詳細は添付画像を参照願います。単位：mm)

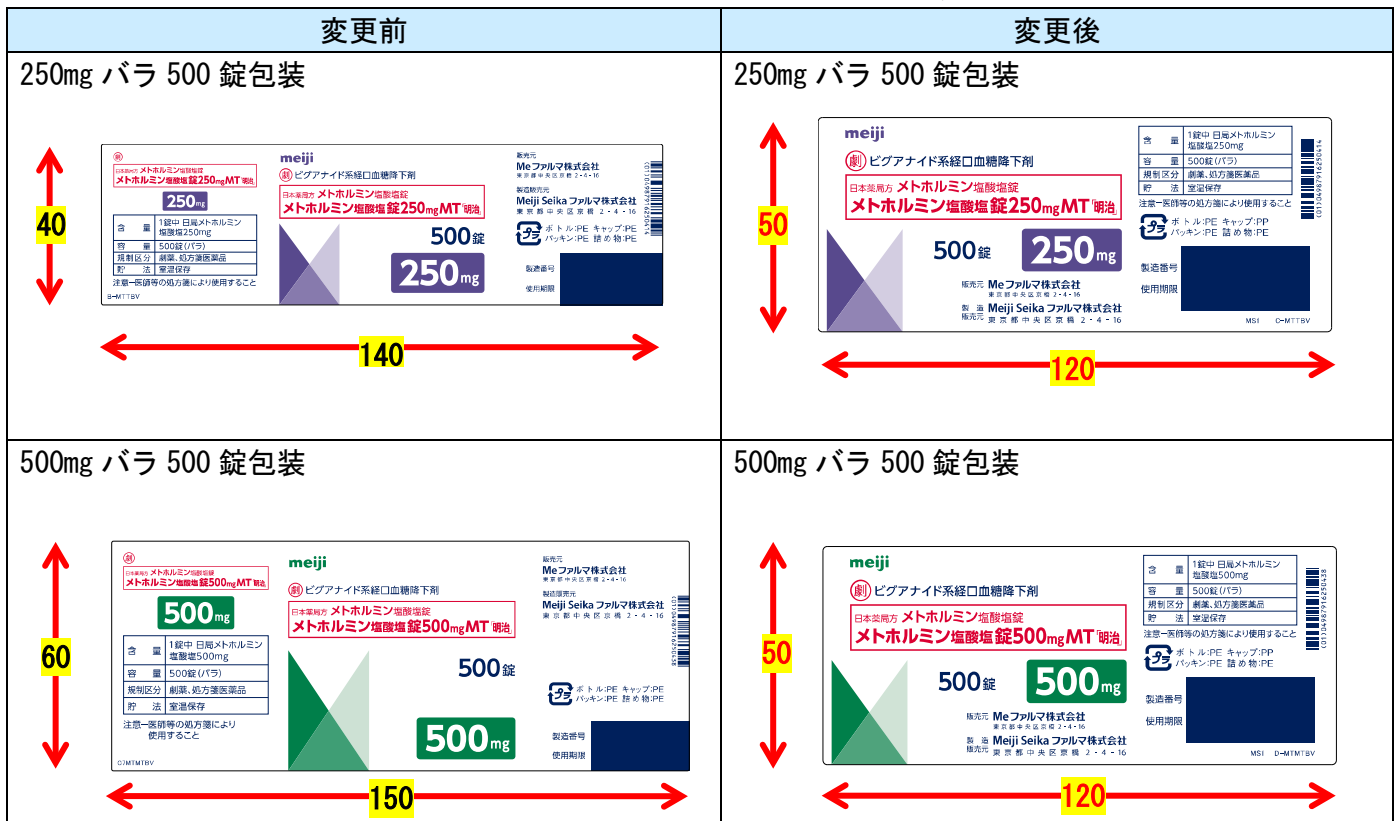
③ 重量を変更いたします。(詳細は添付画像を参照願います。単位：g)



(4) ラベルの変更

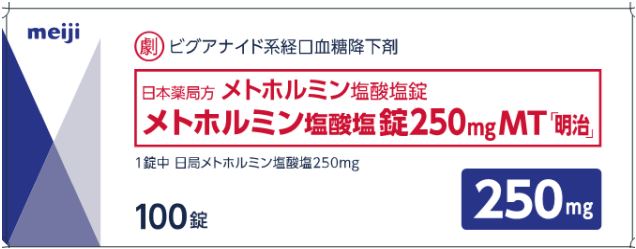

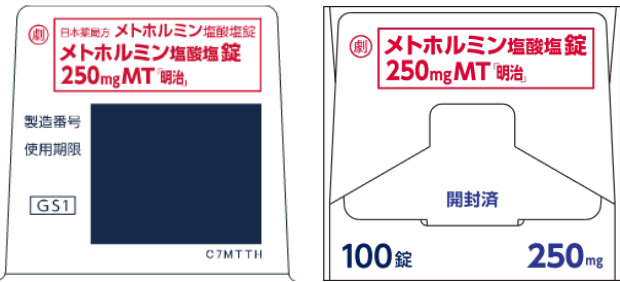







① デザインを変更いたします。

② サイズを変更いたします。(詳細は添付画像を参照願います。単位：mm)



(5) 個装箱の変更

- ① 開封口および廃棄方法を変更いたします。
- ② 捺印部の表示位置を変更いたします。

変更前	変更後
<p>250mg PTP100 錠包装</p> <p>【天面】</p>  <p>【正面】</p>  <p>【側面】</p> 	<p>250mg PTP100 錠包装</p> <p>【天面】</p>  <p>①</p> <p>【正面】</p>  <p>②</p> <p>【側面】</p>  <p>①</p>
<p>250mg PTP1000 錠包装</p> <p>【天面】</p>  <p>【底面】</p> 	<p>250mg PTP1000 錠包装</p> <p>【天面】</p>  <p>①</p> <p>【底面】</p>  <p>①</p>

変更前

変更後

250mg PTP1000 錠包装

250mg PTP1000 錠包装

【正面】

【正面】



【裏面】

【裏面】



【側面】

【側面】



250mg バラ 500 錠包装

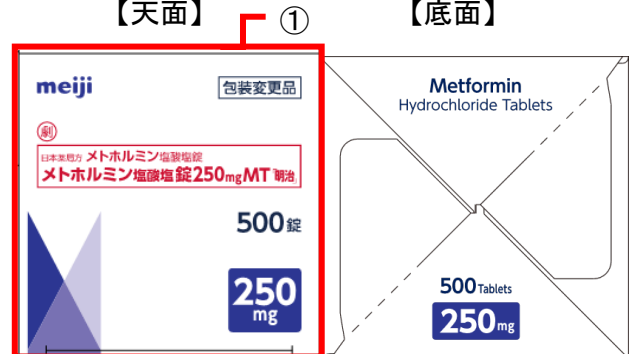
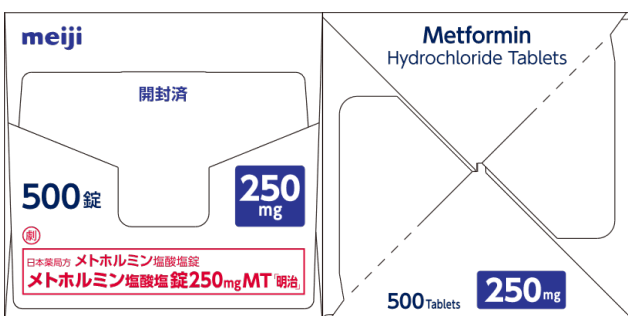
250mg バラ 500 錠包装

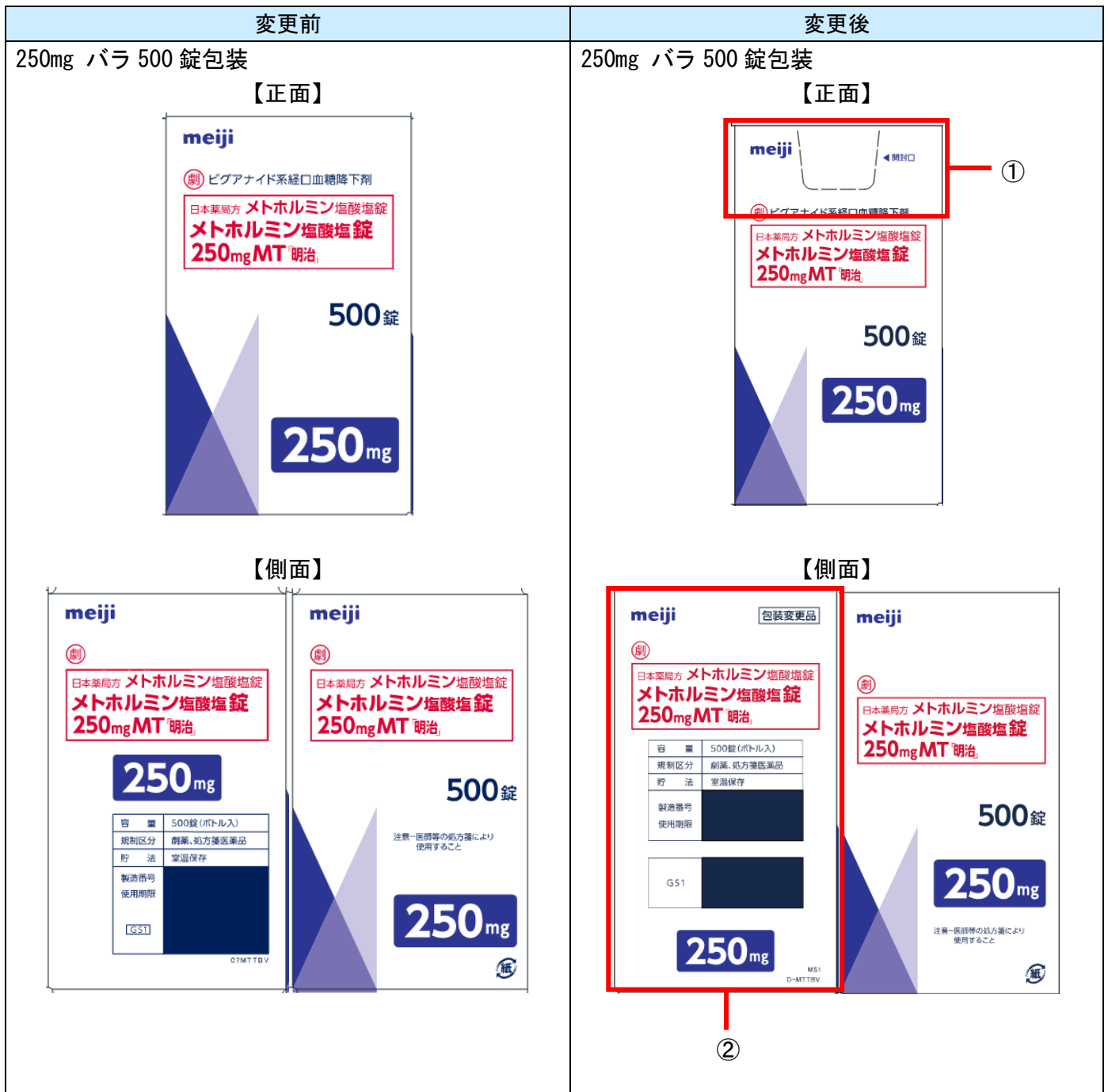
【天面】

【底面】

【天面】

【底面】





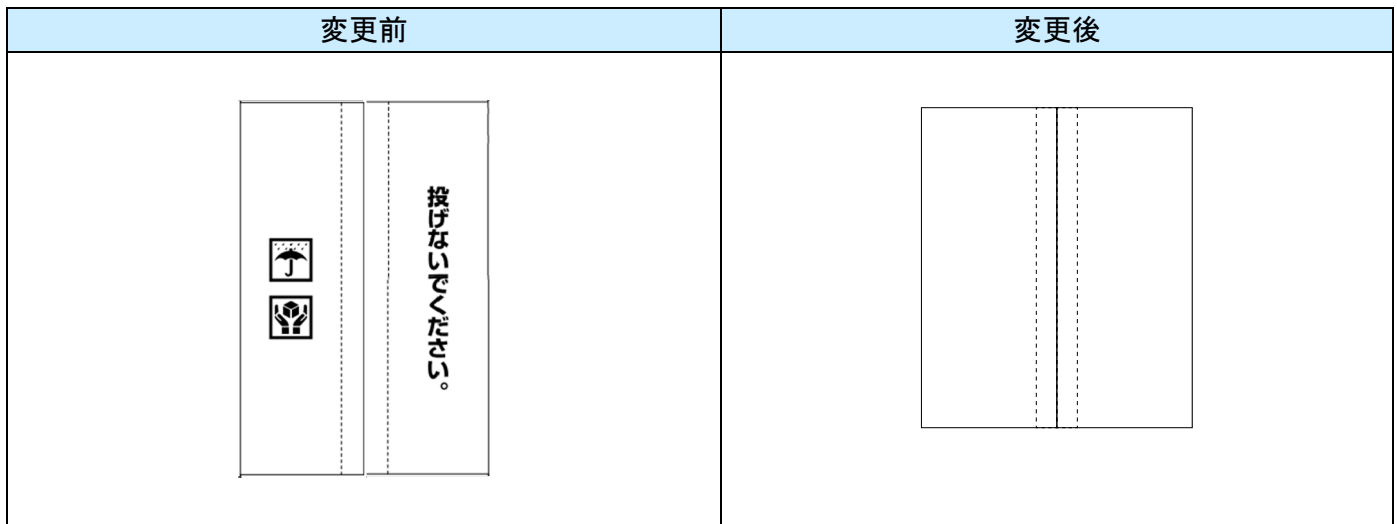
③PTP100錠包装のみ個装箱5箱で結束いたします。

④サイズおよび重量を変更いたします。

製品名	包装	変更前		⇒	変更後	
		サイズ(縦)×(横)×(高さ)mm	重量(g)		サイズ(縦)×(横)×(高さ)mm	重量(g)
メトホルミン塩酸塩錠250mgMT「明治」	PTP 100錠	50×135×45	59	⇒	55×125×42	57
	バラ 500錠	68×70×114	218		66×66×120	209
	PTP 1000錠	98×170×150	515		100×180×125	513
メトホルミン塩酸塩錠500mgMT「明治」	PTP 100錠	60×145×55	98		60×140×45	93
	バラ 500錠	73×75×155	389		78×78×145	375
	PTP 1000錠	118×195×160	880		110×198×140	862

(6) 元梱の変更

①無地のデザインへ変更いたします。

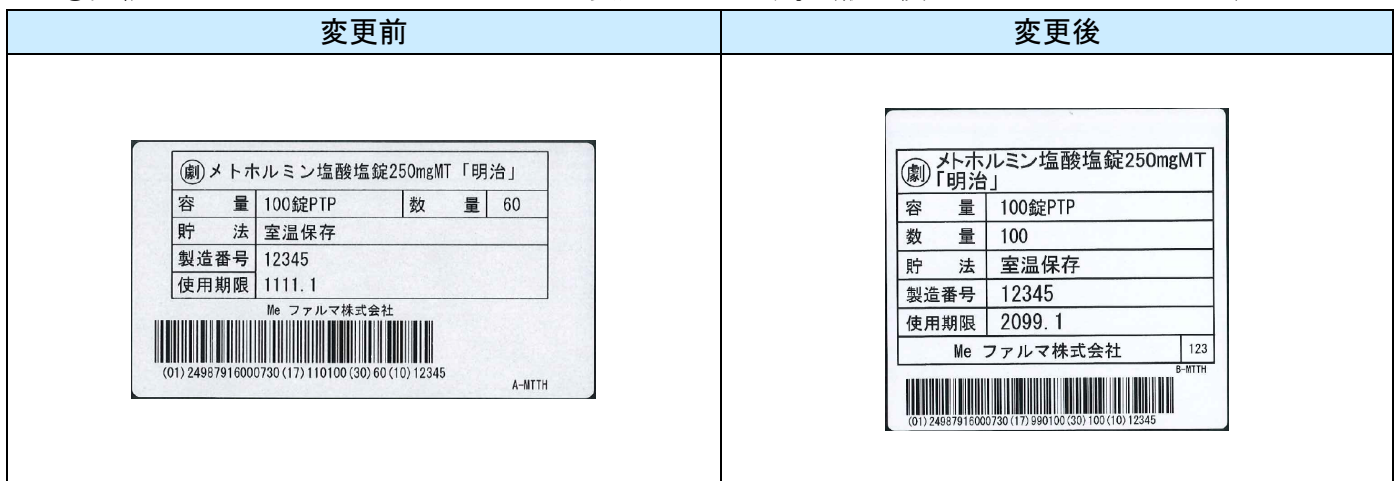


②サイズおよび重量を変更いたします。

③元梱単位を変更いたします。(500mgPTP1000錠包装は変更ございません。)

製品名	包装	変更前			変更後		
		サイズ(縦)×(横)×(高さ)mm	重量(kg)	元梱単位	サイズ(縦)×(横)×(高さ)mm	重量(kg)	元梱単位
メトホルミン塩酸塩錠250mgMT「明治」	PTP 100錠	320×480×159	4.0	60	300×450×280	6.2	100
	バラ 500錠	303×365×138	4.8	20	360×426×150	6.8	30
	PTP 1000錠	325×520×194	5.7	10	330×390×280	6.7	12
メトホルミン塩酸塩錠500mgMT「明治」	PTP 100錠	320×580×169	5.4	50	325×480×310	9.8	100
	バラ 500錠	170×390×179	4.1	10	337×420×175	8.0	20
	PTP 1000錠	343×500×219	7.6	8	250×425×310	7.4	8

④元梱ラベルのデザインおよびサイズを変更いたします。(縦×横：60×110mm⇒90×95mm)



⑤封緘テープを無地クラフトテープへ変更いたします。

⑥封緘テープ幅を変更いたします。(幅：60mm⇒50mm)

3. 変更のお知らせ表示

一定期間、個装箱にのみ「包装変更品」と表示いたします。

4. お知らせカード

お知らせカードは封入されておりませんので、Meファルマのホームページに掲載されている「お知らせカード(C)」をご利用ください。

患者さんへ

この度、シートのデザインを変更しました。
お薬の成分、効果等は変わりませんので、
安心してご使用ください。

Meファルマ株式会社 MMM-C

5. 変更品の製造番号、出荷予定時期

製品名	包装	統一商品コード	製造番号	出荷予定時期
メトホルミン塩酸塩錠 250mgMT 「明治」	PTP 100 錠	916-00073-6	01001	2024 年 12 月
	バラ 500 錠	916-00075-0	01001	2024 年 11 月
	PTP 1000 錠	916-00074-3	01001	2024 年 9 月
メトホルミン塩酸塩錠 500mgMT 「明治」	PTP 100 錠	916-00077-4	01001	2024 年 10 月
	バラ 500 錠	916-00079-8	01001	2024 年 11 月
	PTP 1000 錠	916-00078-1	01001	2024 年 9 月

※弊社在庫状況により出荷時期が異なる場合がございますので、ご了承ください。

※一時的に製造番号に枝番が付きますが、ご了承ください。

(例：01001A (数字 5 桁の末尾にアルファベットが付きます。))

以上