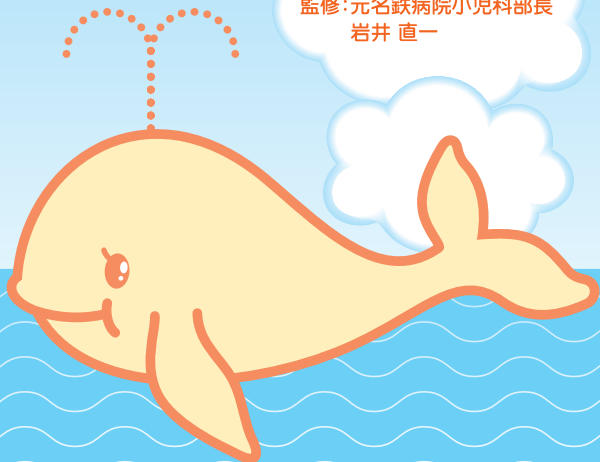


マイアクトMS小児用細粒10%の じょうずな飲ませ方

監修：元名鉄病院小児科部長
岩井 直一



Meiji Seika ファルマ株式会社

マイアクトMS小児用細粒10%は、粉のまま飲むよりも、水などに混ぜた方が甘味が増し、苦みが感じにくくなります。

1 水に混ぜて

小さなカップに少量の水を入れ(20cc前後)、
一回分のお薬を加えてよくかき混ぜた後、
そのまま、またはスプーンですくって飲ませます。



2 お水で飲みにくい お子様は…

このお薬は、水以外に
次のような飲み物や
食べ物と混ぜると、
飲みやすくなります。



ジュース(20cc程度)



茶類(20cc程度)
(冷えた番茶、麦茶、
ウーロン茶、緑茶、紅茶など)

アイスクリーム

牛乳

日常乳製品を
好まれるお子様に

ヨーグルト

*アレルギーをお持ちの際はご注意ください

薬の保存

光や湿気を避けて、室温で保存してください。

水やジュースなどに混ぜる場合

時間をおかずに飲ませてください。混ぜた薬は保存しないでください。

CF016903[®] 2020.7(SK)

病・医院・薬局名