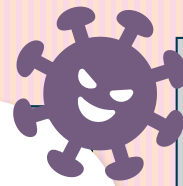


ねえ、知ってる？

インフルエンザにかかると重症化するかもしれないんだよ



インフルエンザにかかると、とくに高齢者や子ども、妊婦さん、基礎疾患のある人は重症化しやすいんです。だから、インフルエンザにかからないように、誰かにうつさないように、みんなでしっかり予防しましょう！

インフルエンザ 5つの予防方法

外出後の手洗い



適度な湿度の保持



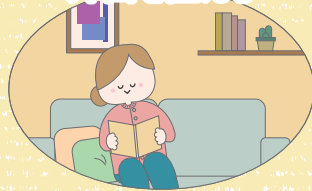
ワクチン接種



十分な休養と
バランスの取れた栄養摂取



人混みや繁華街への
外出を控える



インフルエンザは いつでも流行

忙しい？ 自分がかからない？ そんなこと言って、お医者さんに行かないなんてダメ！
インフルエンザは季節を問わず、いつでも流行する可能性があるから、ワクチン接種を。

※インフルエンザワクチンは、接種すればインフルエンザに絶対にかからない、というものではありません。しかし、インフルエンザの発症を予防することや、発症後の重症化や死亡を予防することに関しては、一定の効果があるとされています。

動画も見てね



【出典】「インフルエンザQ&A(令和3年度)」(厚生労働省) (<https://www.mhlw.go.jp/bunya/kenkou/kekkaku-kansenshou01/qa.html>) (2023年10月12日に利用)を加工して作成

お医者さんで、重症化を防ぐ、ワクチン接種を。