

## レベチラセタムドライシロップ50%「明治」 を服用される患者さんにご家族の方へ

### お薬の飲み方

1回分のお薬をコップなどに入れ、適量の水を加えてよく混ぜてから服用してください。

### 注意

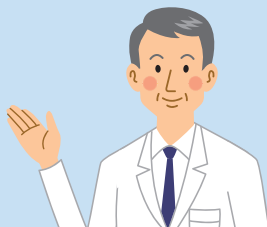
服用直前に混ぜてください。  
つくり置きはせず、服用ごとに1回分  
をつくるようにしてください。



レベチラセタム  
ドライシロップ50%「明治」

### お薬の保管

- お薬が固まる事があるので、光や湿気を避けて保管してください。
- 子どもの手の届かない場所で保管してください。



わからないことがある場合は、  
医師または薬剤師にご相談ください。