

# シクレスト舌下錠を 使用される方へ

## シクレストのはたらき

シクレストは脳の活動を調節して、さまざまな症状を改善します。



シクレストは、舌の下に  
置くとすみやかに溶けます。  
口の粘膜からすぐに吸収  
されて効果を発揮する、  
新しいタイプのお薬です。

## 使用するときのポイント

- 吸湿性が高いので、かわいた手で  
取りあつかってください。
- 水なしで服用し、飲食は10分間避けてください。  
このお薬は舌の下の口腔粘膜から吸収されます。
- 口の中にしびれ感や苦味が  
あらわれることがあります。  
この症状は通常1時間以内になくなります。  
※唾液は普段通り飲みこめます。
- 一緒に飲むお薬がある場合、  
最後にシクレストを使用しましょう。



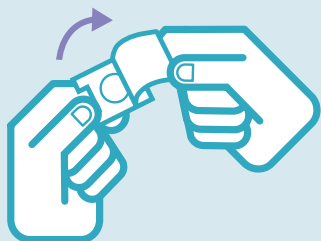
\* お薬が欠けていたり割れていた場合も、全量を舌の下に入れてください。

# シクレストの使い方

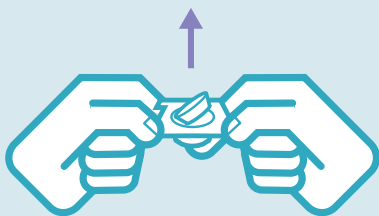
※表面の“使用するときのポイント”もあわせてご確認ください。

## 1. シートをはがす

かわいた手で取りあつかいましょう

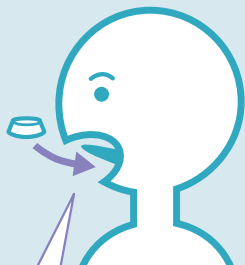


## 2. 下からそっと押し出す

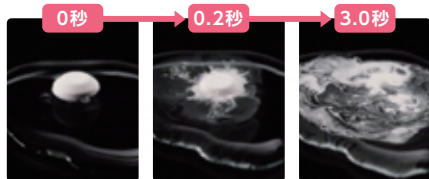


## 3. お薬を舌の下に置く

水などで飲みこまないようにしましょう



## 4. お薬がはたらく



シクレストはすみやかに溶けて、  
吸収されます。

シクレストの使い方を  
動画でご覧いただけます。

音声あり

音声なし



[sycrest-1.com](https://www.meiji-seika-pharma.co.jp/sycrest-1.com)

[sycrest-2.com](https://www.meiji-seika-pharma.co.jp/sycrest-2.com)

Meiji Seika ファルマ株式会社

東京都中央区京橋 2-4-16

<https://www.meiji-seika-pharma.co.jp/>

SY003404®  
(H/M)  
作成：2021.04  
04M-23Y